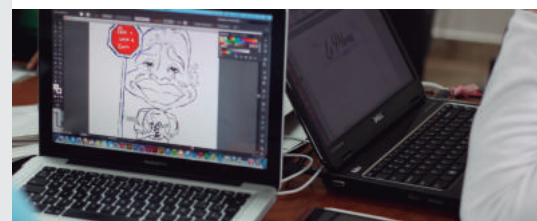


PERÍODOS  
ACADÉMICOS

CRÉDITOS

I	Lenguaje y Comunicación	4
	Técnicas de Estudio	3
	Empleo de N'TICS I	3
	Semiótica	3
	Dibujo Artístico	4
	Técnicas de Representación	4
	Taller de Diseño Gráfico I (Objetos Promocionales)	4
II	Metodología de la Investigación	3
	Fundamentos Científicos I (Matemática)	4
	Empleo de N'TICS II (Illustrator)	3
	Bocetaje para Diseño	5
	Comunicación Visual	4
Taller de Diseño Gráfico II (Corporativo I)	6	
III	Fundamentos Científicos II (Matemáticas II)	4
	Empleo de N'TICS III (Illustrator y Photoshop)	3
	Fotografía	4
	Diseño Conceptual (Estilos y Tendencias)	4
	Taller de Diseño Gráfico III (Corporativo II)	6
	Packaging I	4
IV	Fundamentos Científicos III (Física)	4
	Laboratorio Gráfico I (Diagramación Digital)	3
	Marketing Estratégico	4
	Taller de Diseño Gráfico IV (Editorial I)	6
	Packaging II	4
	Fotografía Publicitaria	4
V	Realidad Nacional	2
	Laboratorio Gráfico II (Flash)	5
	Técnicas de Impresión	4
	Guionismo	4
	Taller de Diseño Gráfico V (Editorial II)	6
Publicidad I	4	
VI	Gestión de Proyectos Socio Productivos	3
	Producción Web I (Dreamweaver y Fireworks)	4
	Taller de Diseño Gráfico VI (Multimedia)	5
	Técnicas de Impresión II (Sist. de impresión)	3
	Edición de Audio y Video	3
	Publicidad II	3
	Optativa	4
VII	Incubadora de Proyectos Gráficos y Publicitarios	3
	Producción Web II (CSS, CMS)	3
	Taller de Diseño Gráfico VII (Proyectos Globales Publicitarios)	5
	Maquinaria Seguridad y Control de Riesgos	3
	Producción Audiovisual I	4
	Publicidad III	3
	Optativa II	4
	Diseño de Proyectos de Investigación	3
Diseño Web/CMS (Comercio Electrónico)	3	
Gestión de Calidad y Productividad	3	
VIII	Taller de Diseño Gráfico VIII (Proy. Integradores 3D y Audiovisuales)	6
	Producción 3D I	3
	Producción Audiovisual II	4
	Optativa III	4
	Desarrollo de la Investigación	3
	Legislación Aplicada	4
	Taller de Diseño Gráfico IX (Proyectos de Producción)	9
Producción 3D II	6	
X	Trabajo de Graduación	20



Ejes de Formación

BÁSICA GENERAL

BÁSICA ESPECÍFICA

PROFESIONAL

OPTATIVA

245  
créditos